



2022 Yılı Referans Katalođu

[www.egroup.com.tr](http://www.egroup.com.tr)

# İÇİNDEKİLER

1-4

**EGEMEN**

Alüminyum Cephe Kaplama

5-24

**ESYSTEM**

Satış ve Pazarlama

25-26

**ETOZBOYA**

Elektrostatik Toz Boya

27-32

**EGEMEN**

Kompozit Panel Sanatı

33-102

**EGEMEN**

Referanslar

[www.egroup.com.tr](http://www.egroup.com.tr)



## HAKKIMIZDA

1993 yılında faaliyetlerine başlayan Egemen Alüminyum Ltd. Şti. kurulduğu günden bugüne büyük projelere imza atan, alüminyum cephe sistemleri konusunda sektörün önde gelen cephe firmalarından olmuştur. Faaliyet gösterdiği tüm ürünler ile ilgili, konusunda uzman personeli, teknolojiyi yakından takip eden uygulama ve projelendirme alt yapısı ile, projelendirmeden ithalata, imalattan montaja kadar hizmet veren Egemen Alüminyum Adana 'da bulunan fabrikası ile, kaliteli malzemeyi kaliteli hizmet ile bir arada sunmaktadır. Uyguladığımız tüm projelerde kendimize özgü sürdürülebilir tasarım ve detay çözümleri sunarak kısa sürede sektörde önemli bir yer edindik. Çağımızın mimari yapılanma sürecinde siz müşterilerimize daha iyi hizmet verebilmek için, günün teknolojik getirilerinden faydalanarak her zaman kendimize özgü yeni uygulama teknikleri, yeni malzemeler ve yeni sistem arayışları içerisindeyiz.



Egemen Alüminyum; kompozit panel kaplama, kompakt laminat kaplama, strüktürel silikon cephe kaplama, kapaklı ve yarı kapaklı cephe kaplama, ısı yalıtımlı ve yalıtımsız alüminyum doğrama, modüler ofis bölme sistemi, jaluzili ofis bölme sistemleri ve projeye özgü özel tasarım sistemleri olmak üzere ürün yelpazemiz oldukça geniştir. 29 yılın vermiş olduğu tecrübe ile, işinde uzman elemanlarımız ve sürekli ilerleyen teknolojiye ayak uyduran makine parkımız ile hizmet vermeye devam ediyoruz.

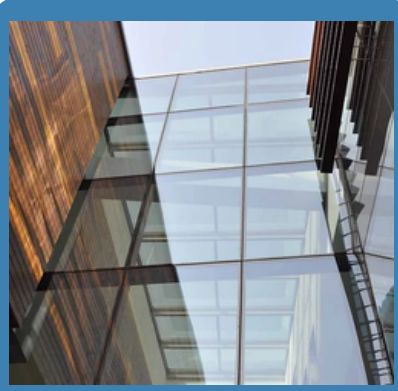
Egemen Alüminyum kurulduğu ilk günden bugüne sahip olduğu makine ve ekipmanlara sürekli yenisini ekleyerek teknolojinin de getirdiği yenilikler ile makine parkımız en son teknoloji ile donatılmıştır.



+ 90 322 428 38 94  
www.egemenaluminum.com  
info@egemenaluminum.com  
Yenidoğan mah. Demirciler sitesi  
2106 sk.no:7 Yüreğir / Adana - Türkiye



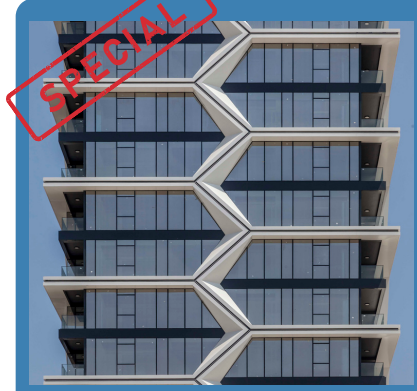
## ÜRÜNLERİMİZ VE HİZMET ALANLARIMIZ



Silikon Cephe Sistemi



Çerçeve Cephe Sistemi



İçeri Açılır Silikon Cephe Sistemi



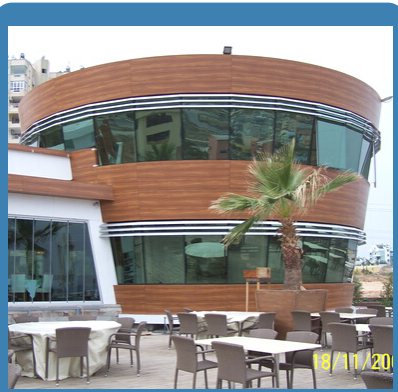
Skylight Sistemleri



Kompozit Panel Uygulama



Alüminyum Kapı ve Pencere Sistemleri



Kompakt Laminat Uygulama



Modüler Ofis Bölme Sistemi



Sinterfleks Cephe Sistemi

## Alüminyum Doğrama ve Cephe Kaplama Sistemleri

ESYSTEM cephe kaplama ürünlerimiz, klasik yöntemlerle karşılaştırıldığında daha kullanışlı, daha hafif, daha estetik ve şık görünümlü, hızlı ve pratik şekilde uygulanışı ve dekoratif çözümler sunan sistemlerdir. İç mekândaki dekoratif işlemlerin (mermer, seramik, parke alçıpan vb. ürünlerin) uygulanmasını kolaylaştıran ve aynı zamanda daha estetik görünmesini sağlayan projesine uygun özel detaylı çözümler sunabilmekteyiz. Firmamız; cephe profillerinin imalatı sırasında, binaya montaj aşamasında, cephenin çevre izolasyonunda ve sonrasındaki iç dekorasyon işlemlerinde, 29 yıllık iş tecrübemiz sayesinde tüm aşamalardaki eksikleri görüp, bu eksiklikleri firmamıza özel patentli ürünlerimizi kullanarak iş, işçi ve son kullanıcı kalitesini ve konforunu arttıran ve bu kaliteyi sürekli ileri taşıyan bir firmadır.

## İŞ BİRLİĞİNİN GÜCÜ





**ESYSTEM** Ltd. Şti. Alüminyum Cephe Sistemleri alanında sektörün sürekli değişen/gelişen ihtiyaçlarını karşılamak üzere 2010'da Antep'te kurulmuştur. 2018 yılında ticari faaliyetlerini Adana'ya taşımış ardından Adana'yı Alüminyum Cephe Sistemleri alanında yurtdışı ve yurtiçinde önemli bir tedarik/lojistik merkezi haline getirmiştir.

Esystem tüm Türkiye'ye, sektörde çözüm odaklı hizmetleri ve hızlı tedarik (firmaya ait ağır vasıta araçları ile) imkanlarıyla hizmet vererek tercih edilen bir firma olmuştur. Kırgızistan başta olmak üzere Türkiye Cumhuriyetlerinin yanı sıra Amerika, İsrail, Irak, Suriye, Kıbrıs gibi ülkelere de alüminyum cephe sistemleri ve donanım elemanları ihraç etmektedir.

## ESYSTEM NE YAPAR?

3600 m2 kapalı alanda yaklaşık 200 ton alüminyum profil ve 200.000 m2 kompozit panel ve aksesuar (donanım) stoğu ile bölgesinin en büyük alüminyum cephe ve doğrama tedarikçisi olup aynı zamanda cephe ve alüminyum doğrama imalatçısıdır. Deneyimli teknik kadrosuyla (Mimar, Haritacı, Tekniker) imalat ve uygulama detaylarını çıkarır ve demonte paket halinde montaja hazır hale getirir. Kusursuz aç ve mesafe teknolojisi ile güçlü bütünleşik uygulamalara olanak sağlayan Total Station ile binalarınızın 3 boyutlu haritalamaları yapılır. Projelerde, kendi uzmanlık alanıyla ilgili konularda danışmanlık hizmeti sunar.



## PAKET HİZMETLER

**ESYSTEM** Ticaret Pazarlama Ltd. Şti. , Adana demirciler sitesinde bulunan tesisinde, profesyonel ekip ve sektördeki en iyi makine parkuru ile paket satış alanında hizmet vermektedir.



Kompozit (CNC) kesim-çizim , plexi kesim-çizim, montaja hazır paket cephe sistemleri, montaja hazır paket yalıtımlı ve yalıtımsız kapı, pencere ve sürme sistemleri, montaja hazır modüler ofis bölme sistemleri, alüminyum ve cam korkuluk sistemleri paket hizmetlerimiz içerisinde yer almaktadır.

Üretimi yapılan sistemler malzeme dahil veya hariç seçenekleri ile kesim, işleme ve montaja hazır hale getirilme gibi aşamalardan geçer. Montaja hazır hale getirildiğinde şantiyenize hasarsız şekilde ambalajlanarak teslimi sağlanır.

## İŞ BİRLİĞİNİN GÜCÜ



ALBOND: KOMPOZİT



STAC: AKSESUAR (DONANIM)



ÇUHADAROĞLU: Alüminyum doğrama ve cephe sistemleri



RÖHM: PLEXIGLAS



E-SYSTEM: SPECIAL NFI PLUS



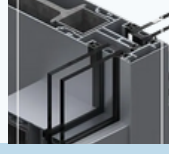
CLARKS: Alüminyum doğrama ve cephe sistemleri





## ESİSTEM ÜRÜNLERİMİZ

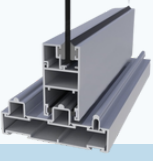
SİLİKON-KAPAKLI-YARI KAPAKLI  
CEPHE SİSTEMLERİ



ALÜMİNYUM KAPI-PENCERE  
SİSTEMLERİ



SÜRME DOĞRAMA  
SİSTEMLERİ



MODÜLER OFİS BÖLME SİSTEMLERİ



AKSESUAR (DONANIM) SİSTEMLERİ



ALÜMİNYUM CNC PROFİL İŞLEME

... REFERANSLARIMIZ ...



ERTUĞRUL SAC



KIZA İŞ MERKEZİ

ESYSTEM®

www.esystem.com.tr

ESYSTEM TİCARET &  
PAZARLAMA

### İLETİŞİM



Telefon: +90 322 888 1 777

GSM : +90 533 310 31 64

+90 533 599 21 31

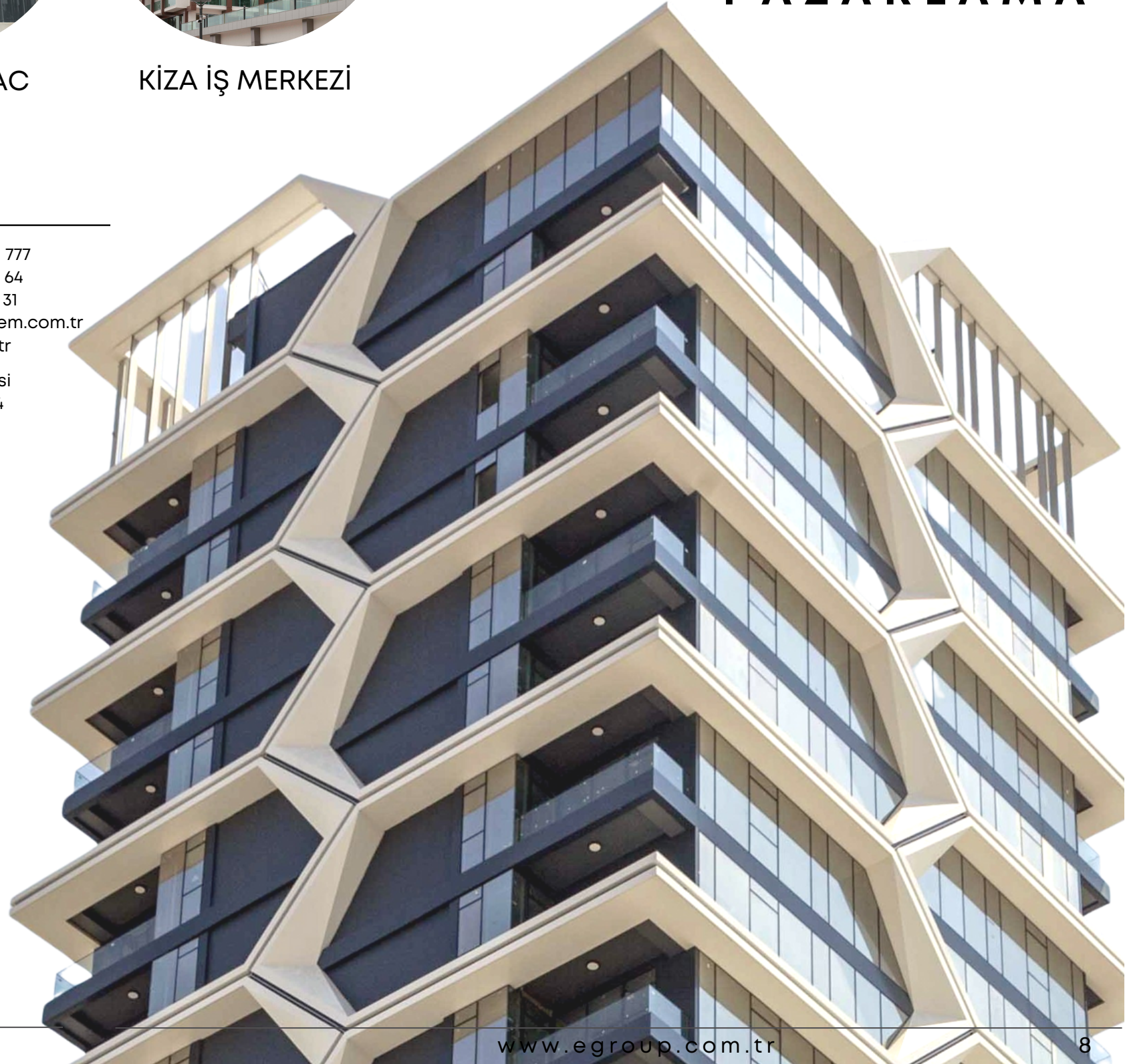


e-mail : info@esystem.com.tr

www.esystem.com.tr



Yenidoğan Mahallesi  
Demirciler Sitesi 2104  
Sokak No:3  
Yüreğir / ADANA -  
TÜRKİYE

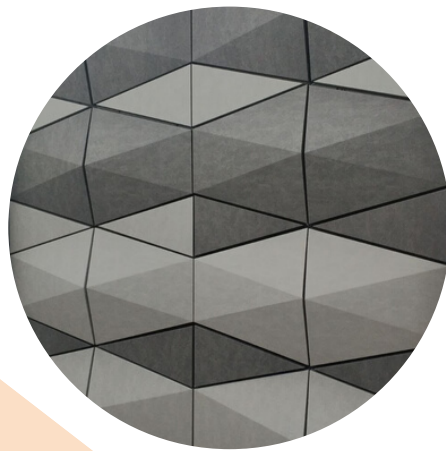




farklı renk ve ebatlama imkanları ile...

**ESYSTEM**

...ŞEHRİN KANVASI...



**ESYSTEM** Ticaret Pazarlama  
Ltd. Şti. olarak kesim- ebatlama  
hizmetlerimizdeki hedefimiz uzun  
yıllardır cnc router kesim yapmanın  
kazandırmış olduğu deneyimle  
minimum fireyle pürüzsüz kesimler  
ortaya çıkarmaktır.

**ESYSTEM**

www.esystem.com.tr

**KOMPOZİT PANEL  
& PLEXI  
SATIŞ  
ÇİZİM  
KESİM - EBATLAMA  
HİZMETLERİ**

#### İLETİŞİM



Telefon: +90 322 888 1 777  
GSM : +90 533 310 31 64  
+90 533 599 21 31  
e-mail : info@esystem.com.tr



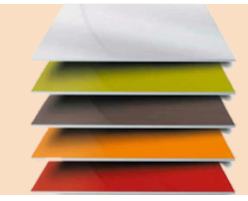
www.esystem.com.tr



Yenidoğan Mahallesi Demirciler Sitesi  
2104 Sokak No:3  
Yüreğir / ADANA - TÜRKİYE



## KESİM EBATLAMA HİZMETLERİMİZ



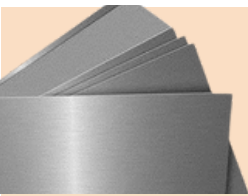
KOMPOZİT PANEL  
Satış-Kesim-Kanal Açma



KOMPAKT LAMİNAT  
Satış-Kesim-Kanal Açma



PLEXI  
Satış-Kesim-Ebatlama



ALÜMİNYUM LEVHA  
Satış-Kesim

**ESYSTEM**® Ticaret Pazarlama Ltd. Şti. olarak Türkiye geneli ve yurt dışı taleplere yönelik **kompozit panel, kompakt lamine, plexi ve alüminyum levha satışı** ve bu ürünlerin cephe ve reklam gibi farklı sektörlere hizmet eden firmalara **CNC Kesim derzleme - ebatlama hizmetlerini sunmaktayız.**

## REFERANSLARIMIZ



KOMPAKT LAMİNAT



PLEXI



KOMPOZİT

## MAKİNELERİMİZ

Makine parkımızda ileri teknoloji ürünü olan; biri 2m x 4m, diğeri 2m x 6,4m ebatlarında iki adet **CNC ROUTER (bilgisayar kontrollü malzeme işleme makinesi)** bulunmaktadır.

Malzemelerin **pürüzsüz kesimi ve fireyi en az seviyede tutma düşüncesi** ve CNC makinemizin CAD programındaki **otomatik optimize etme** özelliği ile en az fire kalacak şekilde malzemedan ve zamandan kazanarak **profesyonel iş süreci** hedeflenmektedir.



MODERN MAKİNE PARKURU





OKTAY HELVA İDARİ BİNA



KIZA İŞ MERKEZİ



ERTUĞRUL SAC



EMERALD BANK/ERBİL



İç mekândaki hemen hemen tüm projelerde karşınıza çıkan, kat arası döşemeye denk gelen yatay profillerin ve duvara veya kolona denk gelen düşey profillerin bitiş detayı sorunları Esystem cephe kaplama sistemleri ile artık sorun olmaktan çıkıyor.

# ESYSTEM®

www.esystem.com.tr



## ALÜMİNYUM SİSTEMLERİ

### İLETİŞİM

Telefon: +90 322 888 1 777  
GSM : +90 533 310 31 64  
+90 533 599 21 31

e-mail : info@esystem.com.tr

Yenidoğan Mahallesi Demirciler  
Sitesi 2104 Sokak No:3  
Yüreğir / ADANA - TÜRKİYE



SİLİKON CEPHE SİSTEMİ

SİLİKON CEPHE-İÇE AÇILIR KANAT SİSTEMİ ESYSTEM SPECIAL NFI PLUS

KAPAKLI- YARI KAPAKLI CEPHE SİSTEMİ

ÇELİK TAKVİYELİ CEPHE SİSTEMİ

ÇERÇEVE CEPHE SİSTEMİ

SKYLIGHT (IŞIKLIK) SİSTEMLERİ

Esystem cephe kaplama ürünlerimiz, klasik yöntemlerle karşılaştırıldığında daha kullanışlı, daha hafif, daha estetik ve şık görünümlü, hızlı ve pratik şekilde uygulanışı ve dekoratif çözümler sunan sistemlerdir.

**ESYSTEM**, cephe profillerinin imalatı sırasında, binaya montaj aşamasında, cephenin çevre izolasyonunda ve sonrasındaki iç dekorasyon işlemlerinde, 29 yıllık iş tecrübemiz sayesinde tüm aşamalardaki eksikleri görüp, bu eksiklikleri firmamıza özel patentli ürünlerimizi kullanarak iş, işçi ve son kullanıcı kalitesini ve konforunu arttıran ve bu kaliteyi sürekli ileri taşıyan bir firmadır.

YALITIMLI-YALITIMSIZ KAPI PENCERE SİSTEMLERİ

YALITIMLI-YALITIMSIZ SÜRME PENCERE SİSTEMLERİ

ÇİFT CAM ARASI JALUZİLİ OFİS BÖLME SİSTEMLERİ

### ... S İ S T E M L E R İ M İ Z ...

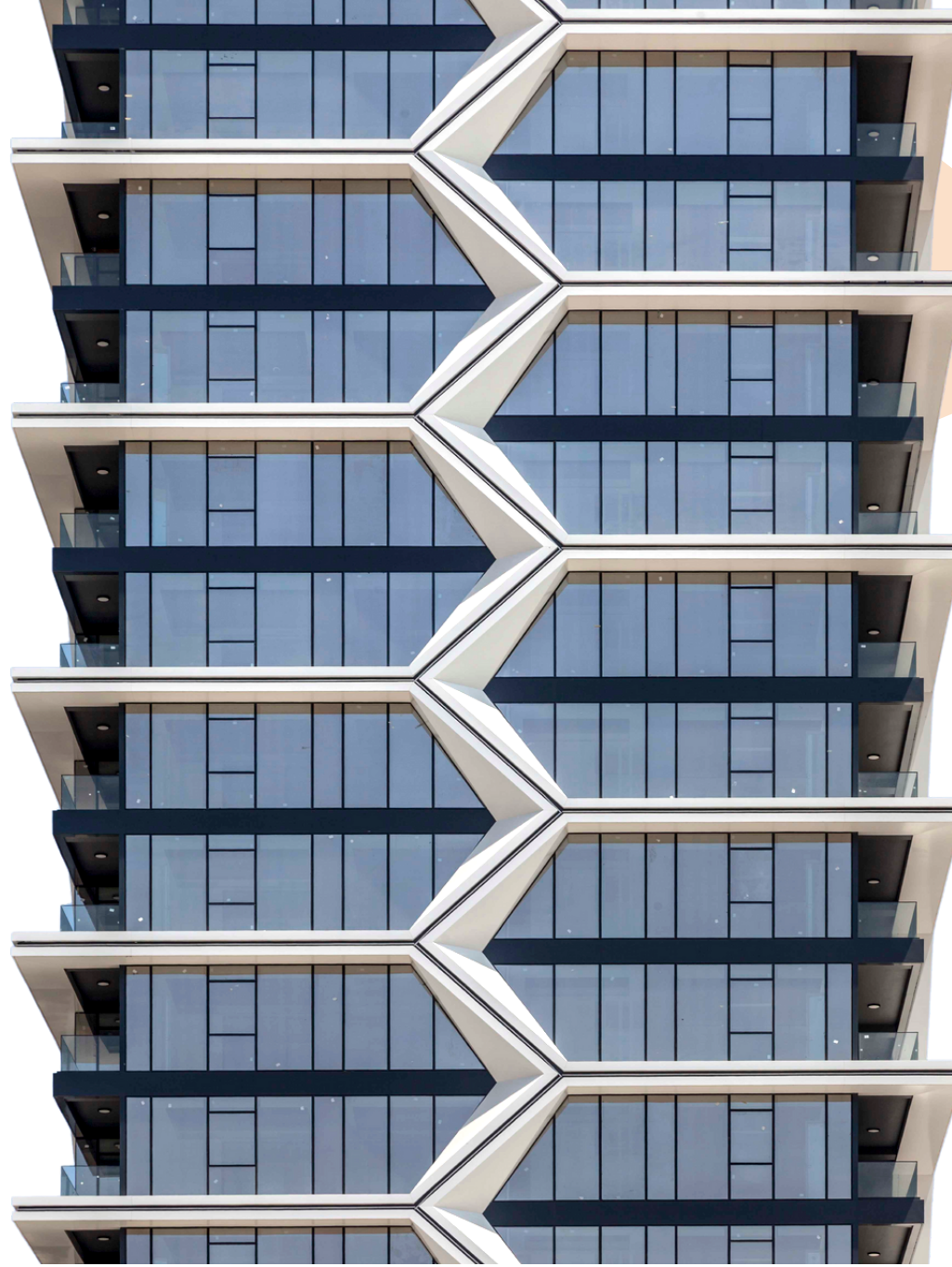
Her türlü pencere ve kapı açılım varyasyonlarının çözülebildiği ve tüm boya, eloksal renklerinin uygulanabildiği bir sistemdir. Serilerimiz, güçlü tasarımı sayesinde, **tüm doğrama serilerimizle uyumlu** olarak aynı conta ve aksesuarlarının, çita, adaptör, köşe, takozu profillerinin ortak kullanılması yönüyle uygulamacılar için **stok, imalat** ve atıl malzeme maliyetinden kurtararak maksimum yarar sağlamaktadır.



# ESYSTEM SİLİKON CEPHE İÇE AÇILIR KANAT Special NFI Plus

**ESYSTEM** Ticaret Pazarlama Ltd. Şti. cephe kaplama sistemlerini, diğer sistemlerden ayıran en önemli özelliği silikon cephede **İÇE Açılır Gizli Kanat** yapılabilmesidir. Kendi **Patentli** ürünümüz olan ve **AR-GE bölümümüz** tarafından geliştirilen içe açılır kanat sistemimiz **Dünyada sayılı** örneklerinin olduğu sistemlerden biridir.

Silikon cepheler, günümüz mimarisindeki plaza ve konut projelerinde standart pencereler yerine özellikle, salon vb. yaşam alanlarındaki açıklıklarda artık daha çok tercih edilmektedir. Bu gibi yerlerde kullanılan silikon cephe sistemlerinde, kanat açma sorunu yaşanmaktadır. Standart sistemlerde uygulanabilir kanat açma standardı, alt kısımdan dışarı doğru 25-30 cm açıklık olacak şekilde sınırlıdır. Sınır tanımayan Esystem cephe sistemlerinde istenir ise içe açılır kanat kullanılarak, istenilen cam modülünün tamamını standart pencere sistemindeki gibi içeri açarak daha **ferah ortamlarda** yaşayabilirsiniz. Kendi geliştirdiğimiz sistem sayesinde içe açılır kanatta istenir ise içe **çift eksen açılım** olarak da uygulanabilir.



# ESYSTEM®

www.esystem.com.tr

ESYSTEM SİLİKON CEPHE İÇE  
AÇILIR KANAT  
Special NFI Plus





## ESYSTEM İÇE AÇILIR GİZLİ KANAT AVANTAJLARI NELERDİR?

- Silikon cephede içe açılan **standart pencere sistemlerinin deneyimini** ve alışagelmış **konforunu** devam ettirir.
- Sağladığı **geniş açıklık** sayesinde iç mekandaki **hava sirkülasyonuna imkan verir**, mekanik iklimlendirmeye olan ihtiyacı azaltır, **iç mekanı ferahlatır**.
- Standart silikon cephelerde dışa açılır kanatların temizlik sorununu ortadan kaldırır; **kolay bir temizlik** yapılmasına olanak verir.
- Bina cephesinde düşey ve yataydaki doğrama görünümünü ortadan kaldırır; **modern ve çağdaş bir görünüm** sayesinde binaya estetik katar.
- Kullandığımız sistem ve detay çözümlerimiz sayesinde sistem içerisindeki yoğunlaşma ve sızan suları, yatay ve düşey taşıyıcı sistem içindeki **tahliye kanallarından dışarı atar**.



“

29 yılın vermiş olduğu deneyim ile geliştirdiğimiz **Esystem İçe Açılır Gizli Kanat Sistemi** ile silikon cephede alıştığınız konfor deneyimini devam ettirin...



## ESYSTEM OFİS BÖLME SİSTEMLERİNİN AVANTAJLARI NELERDİR?

- Ofis bölme sistemleri , yapılırken asma tavan ve zemine zarar vermeden, istenilen ölçüde çalışılabilen sistemlerdir.
- Sağladığı **ferahlık ve genişlik hissi** sayesinde iç mekandaki **çalışma motivasyonuna katkı sağlar.**
- Ofiste gün ışığından daha fazla yararlanılmasına ve enerji tasarrufu sağlanmasına olanak sağlar.
- Sağladığı **ısı ve ses izolasyonu** sayesinde ofisinizi ve yaşam alanlarınızı **maksimum verimlilikle** kullanmanıza olanak verir.
- Sistem içerisine entegre olabilen ahşap modüller sayesinde şeffaflığı azaltmadan daha dekoratif alanlar kazanma imkanı sağlar.



MODERN , KULLANIŞLI VE SADE  
MODÜLER OFİS BÖLME SİSTEMLERİ

www.esystem.com.tr



# ESYSTEM®

www.esystem.com.tr

## MODÜLER OFİS BÖLME SİSTEMLERİ

-MÖBEL  
-GLAS



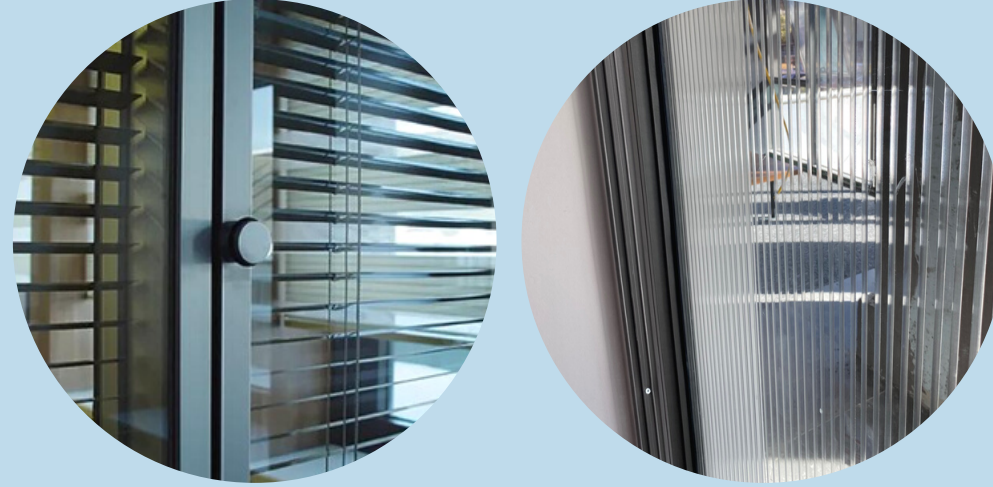


## GLAS SERİSİ

Glas serisi, cam malzemenin ön planda tutulduğu bir ofis bölme serisidir. Ölçülere ve alanın sirkülasyonuna göre istenilen bölme sisteminde değişiklikler sağlanabilmektedir. ofis bölme sisteminde 4 – 5 – 6 – 8 mm kalınlığında düz cam kullanıldığı gibi temperli cam da kullanılabilir. Ayrıca ofis bölme sistemlerinin, uygulama veya profil-aksesuar satış hizmetini de vermekteyiz.



İki cam arası Jaluzili bölme, ofislere dekoratif bir görünüm sağlar. İhtiyaca göre jaluzi perde açılıp, kapatılarak ofisin dışarıyla ilişkisi kontrol edilebilir. Çift cam arası jaluzide perdenin sadece bantları açılıp kapatılabilir. Jaluzi bölme duvar sistemine 25 mm mikro jalüzi kullanılmaktadır. Jalüzi renk kartelasından renk seçimi yapılabilir.



## MÖBEL SERİSİ

Möbel serisi , cam ve ahşap panelin birleşiminden oluşan bir ofis bölme serisidir. Ölçülere ve alanın sirkülasyonuna göre istenilen bölme sisteminde değişiklikler sağlanabilmektedir.





Projelerinize daha hızlı dönüşler sağlamak ve daha kaliteli ürünler ortaya çıkarmak için bünyemizde kurduğumuz Elektrostatik Toz Boyama ve ısı yalıtım bariyer montaj hattımız kurulduğu ilk andan itibaren kaliteye verdiği önem ve zoru başarma azmi sayesinde kısa sürede elektrostatik toz boya sektöründe başarılı olmuştur. Araştıran ve geliştiren deneyimli kadromuz, prensiplerimiz ve etik değerlere verdiğimiz önem ile hedeflerimiz doğrultusunda faaliyetlerimizi sürdürmekteyiz.

Tesisimizde 8 mt'ye kadar profil boyama işlemi yapılmaktadır ve boyanacak tüm ürünler dünya standartlarının belirlenmiş olduğu elektrostatik toz boya prosesine göre, boya öncesi ve boyama anındaki tüm işlemler özenle yapılarak kalite kontrolden geçirilmektedir.



## BOYAHANE ÜRETİM PROSESİ

HIZLI VE KALİTELİ HİZMET..

### BOYAMA ÖNCEİ HAZIRLIK



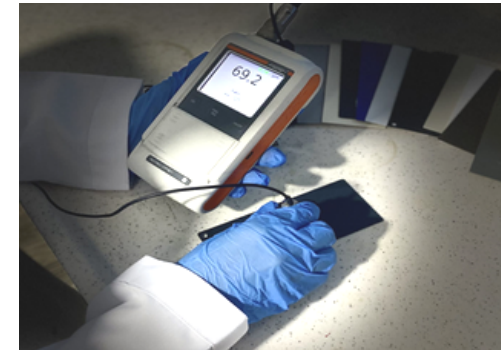
- Profiller yağ alma, krom free ve durulama havuzlarından geçirilir.
- Durulaması biten profiller kurutma fırınında bekletilerek boyama işlemine hazır hale getirilir.
- **Şirketimiz doğaya zarar vermemek için kromat değil, krom free kimyasalı uygulamaktadır.**

### BOYAMA İŞLEMİ



- Profiller askılama işlemi yapılarak boya kabine girer.
- Boyamaya hazır olan ürünler siklonlu kabinlerde çift taraflı robotlar ile uygun mikron kalınlığında son teknoloji ile boyanarak kurutma fırınlarına girer ve bekleme süresi dolan ürünler kalite kontrole sevk edilir.

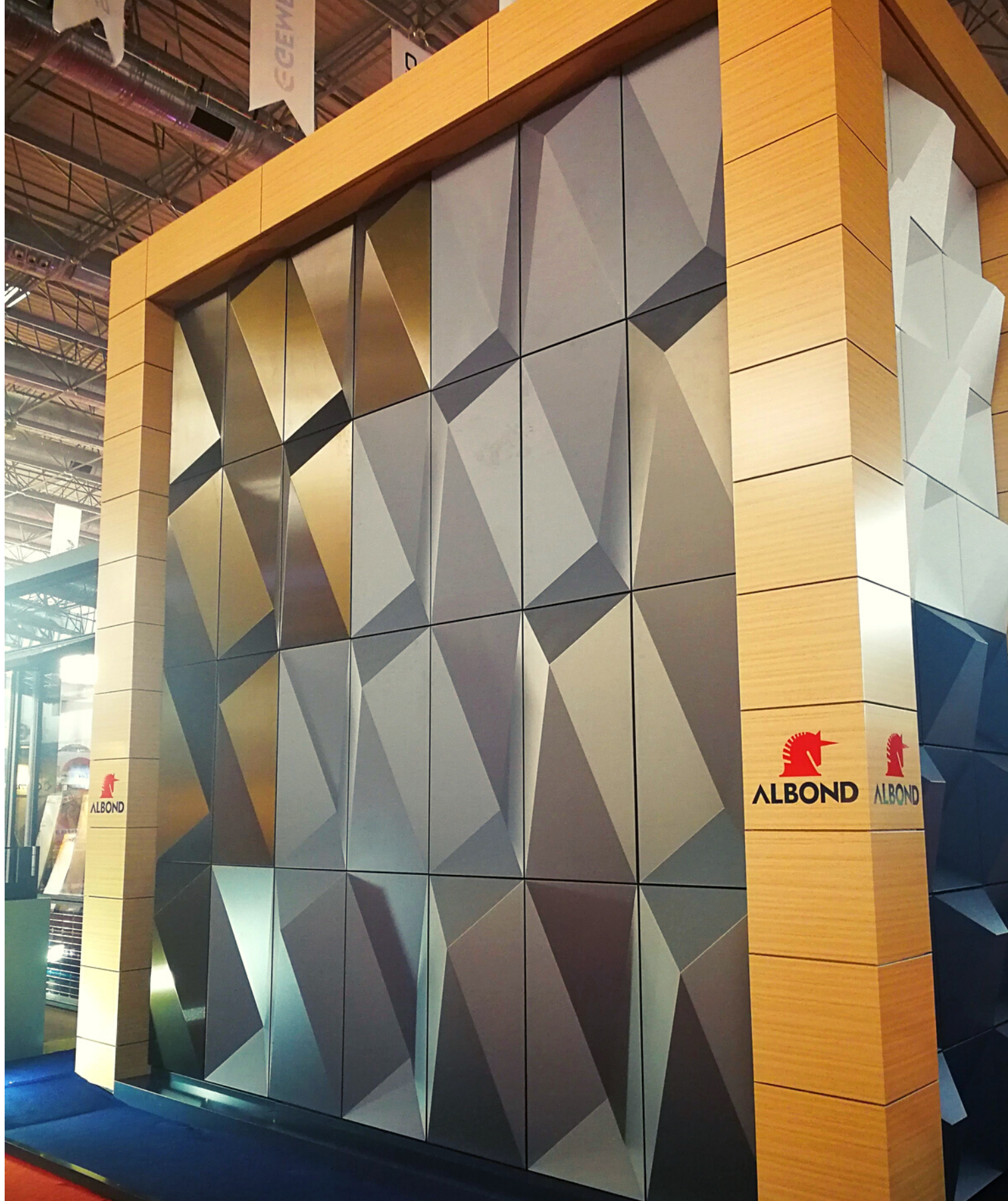
### KALİTE KONTROL VE SEVK



- Ürünler kalite kontrolden geçirilerek folyolama ve paketleme işlemleri tamamlanır ve özenle müşteriye şevki sağlanır.

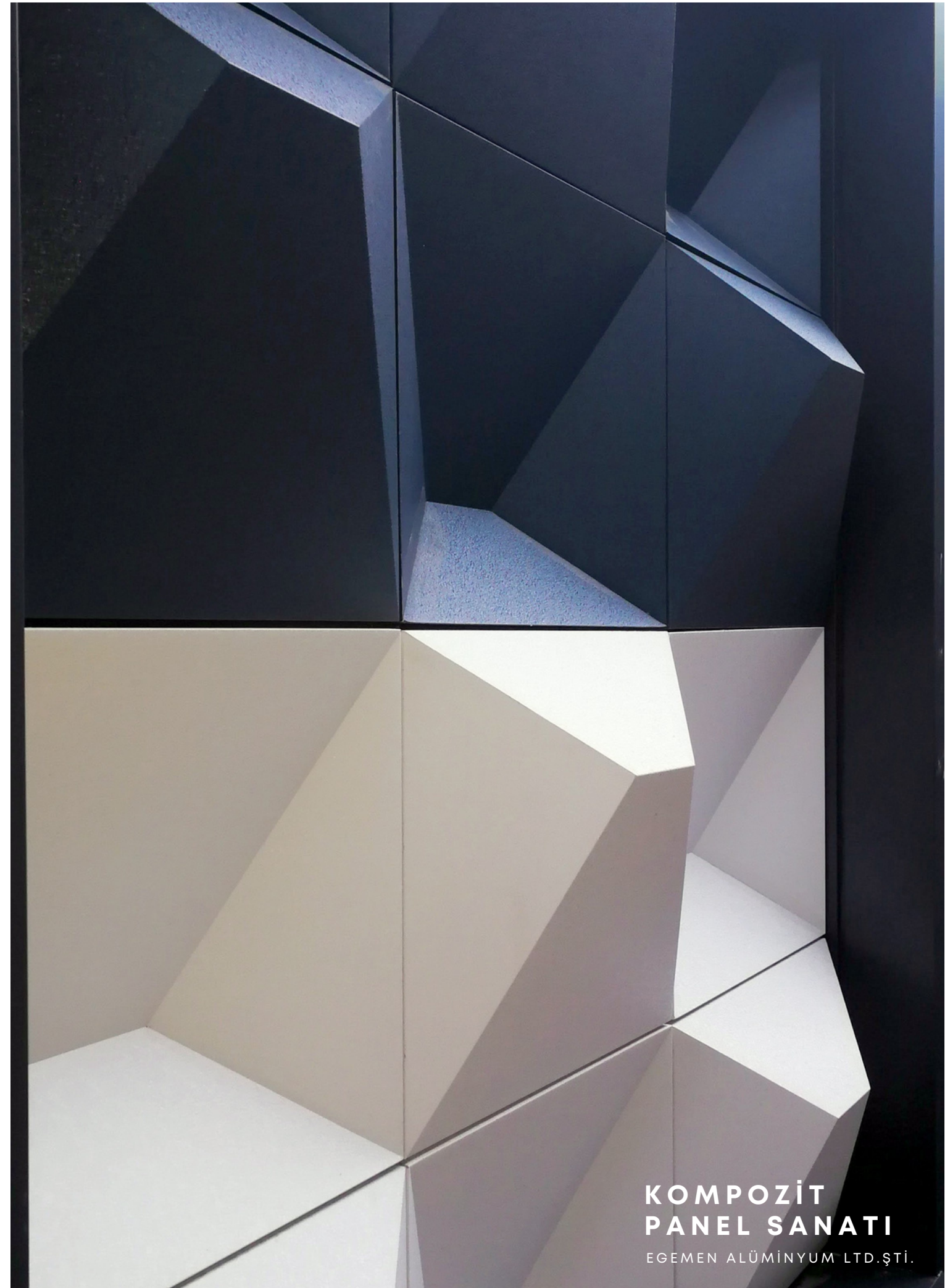






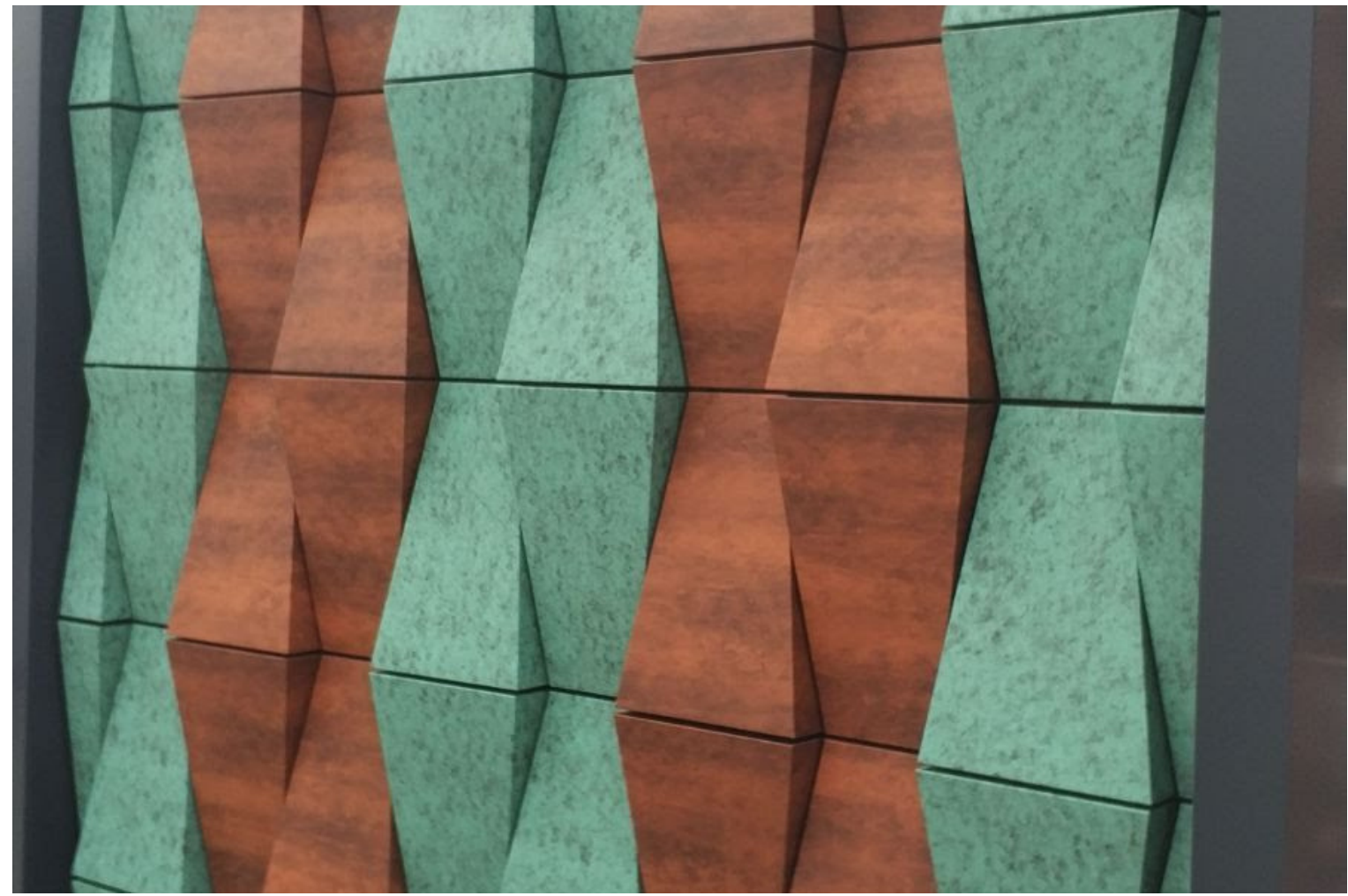


KOMPOZİT  
PANEL SANATI  
EGEMEN ALÜMİNYUM LTD.ŞTİ.



KOMPOZİT  
PANEL SANATI  
EGEMEN ALÜMİNYUM LTD.ŞTİ.







# CAPITAL

TİCARET MERKEZİ CAPITAL  
MERSİN







## PROJE BİLGİSİ



**PROJE ADI**  
Capital Ticaret Merkezi



**İŞ VEREN**  
Güler GYG ve Akdoğan33

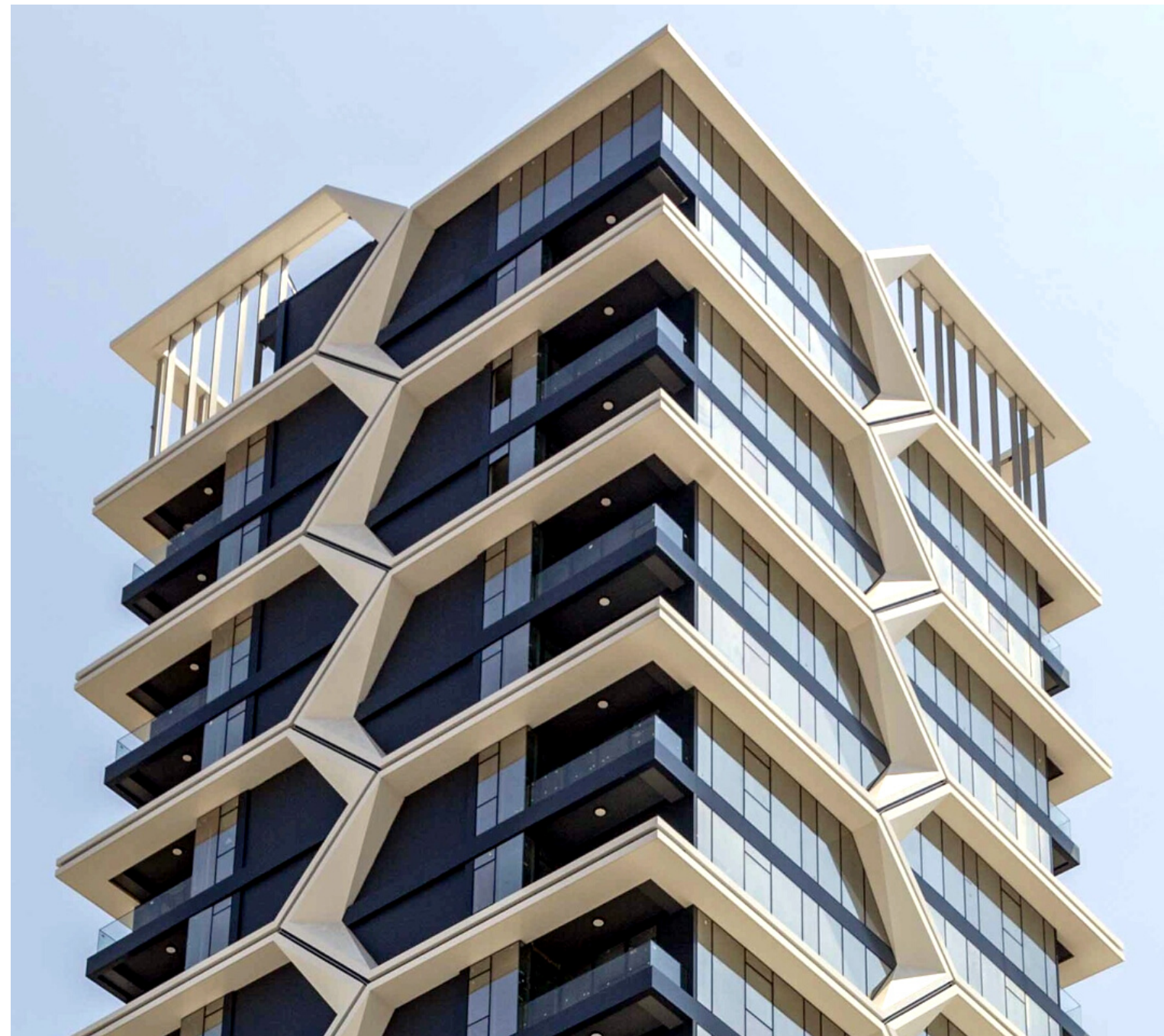


**TASARIM**  
Bostancı Mimarlık



**PROJE YILI VE KONUMU**  
2020-2022 MERSİN





PROJE TASARIMI

## PROJE BİLGİSİ

**PROJE ADI**  
EKİNCİ Global Dream Offices

**İŞ VEREN**  
EKİNCİ İNŞAAT

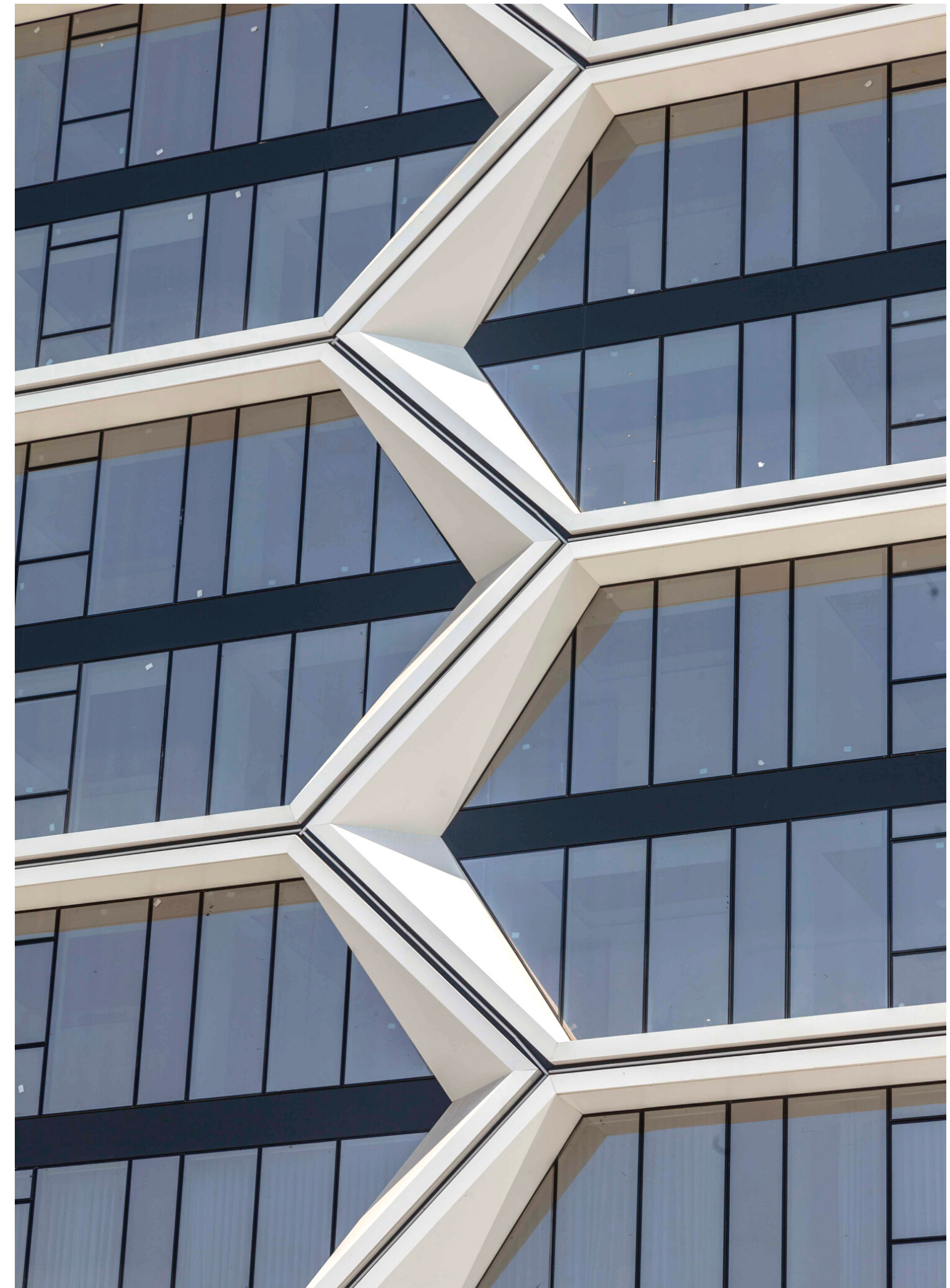
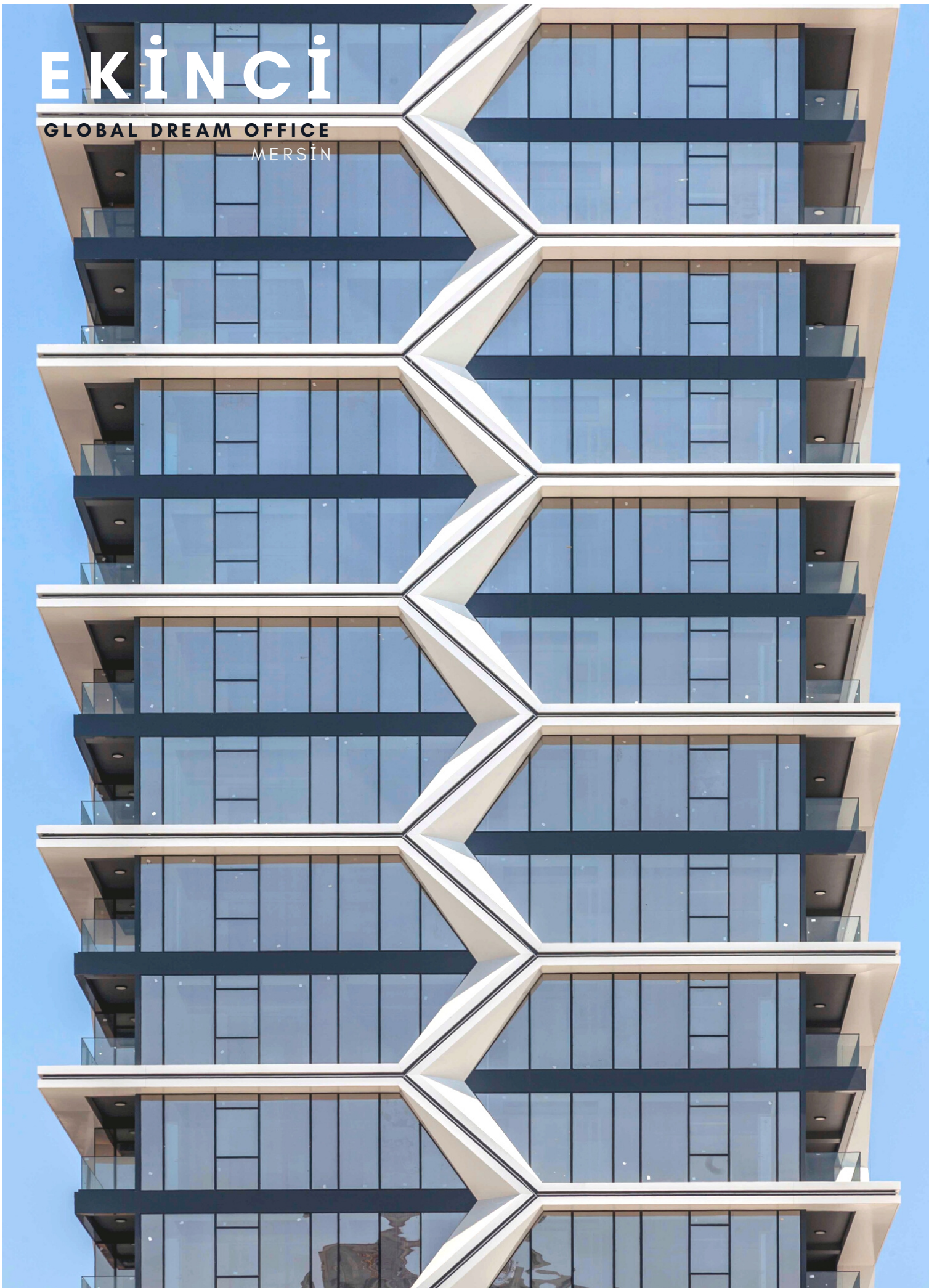
**TASARIM**  
YÜCE ARCHITECTS

**PROJE YILI VE KONUMU**  
2017-2018 MERSİN



EKİNCİ

GLOBAL DREAM OFFICE  
MERSİN





# GÜNEP

PANORAMA  
ADANA



PROJE TASARIMI

## PROJE BİLGİSİ



**PROJE ADI**  
GÜNEP PANORAMA



**İŞ VEREN**  
GÜNEP GROUP



**TASARIM**  
TEMUR MİMARLIK

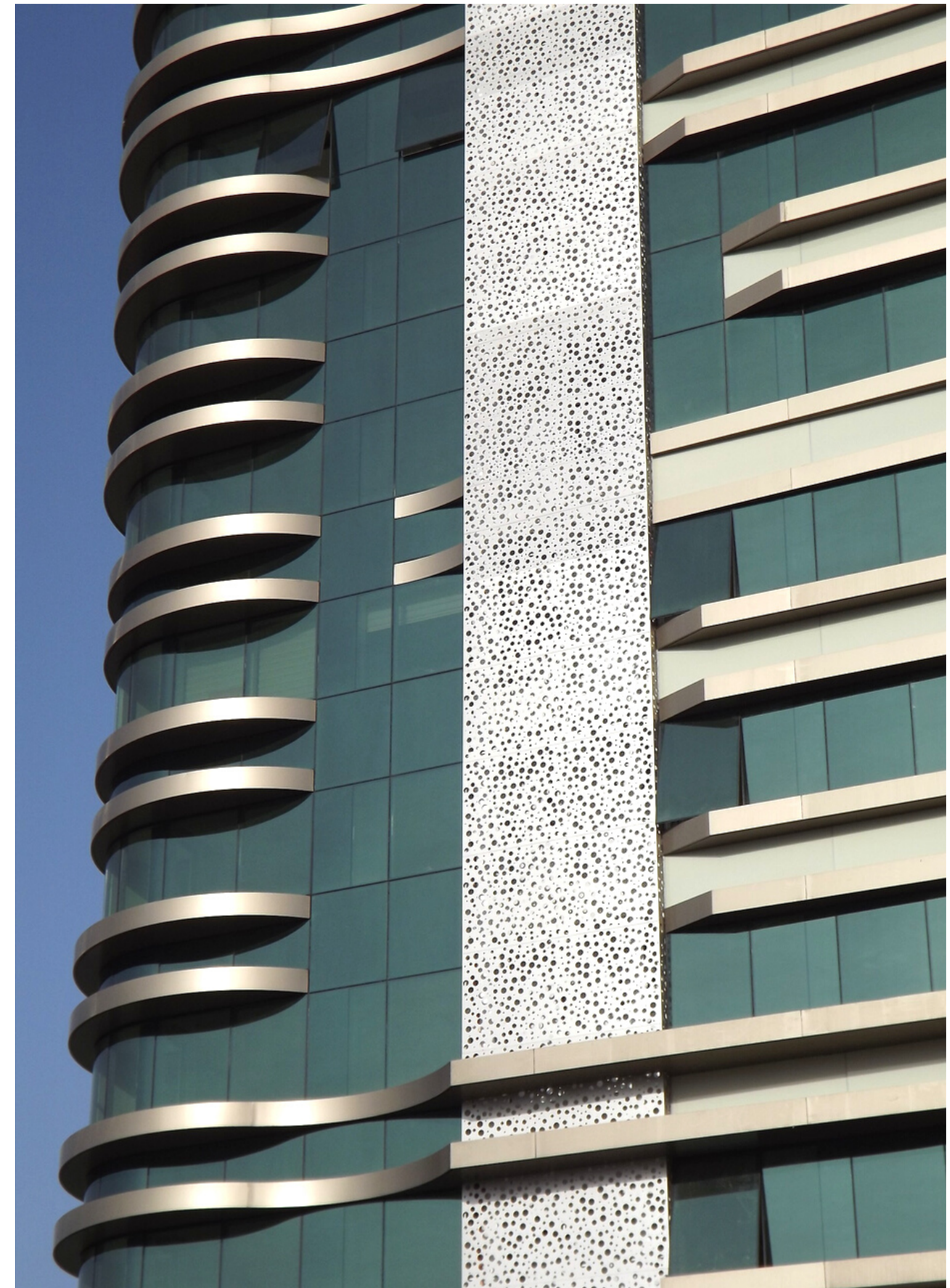


**PROJE YILI VE KONUMU**  
2013 ADANA



# GÜNEP

PANORAMA  
ADANA

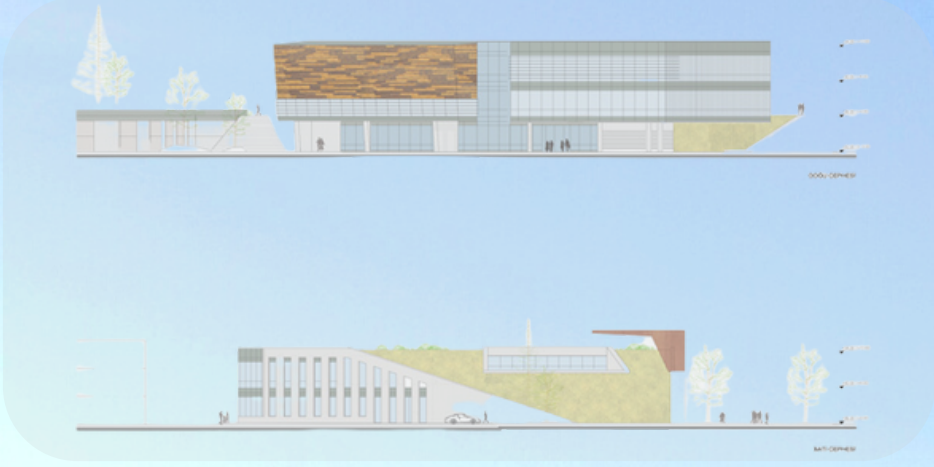
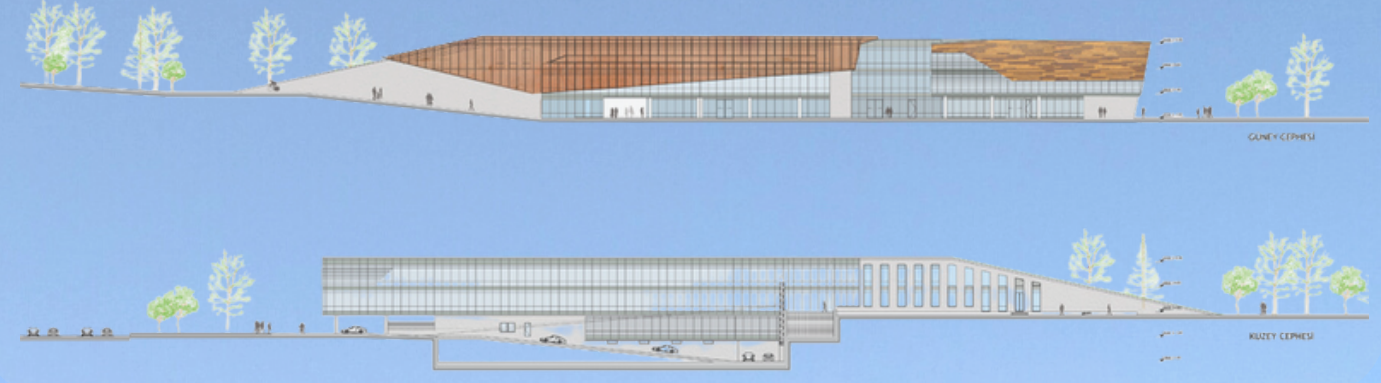




# ÇUKUROVA

BELEDİYESİ VE ORHAN KEMAL  
KÜLTÜR MERKEZİ

ADANA





# TİCARET BORSASI

ADANA







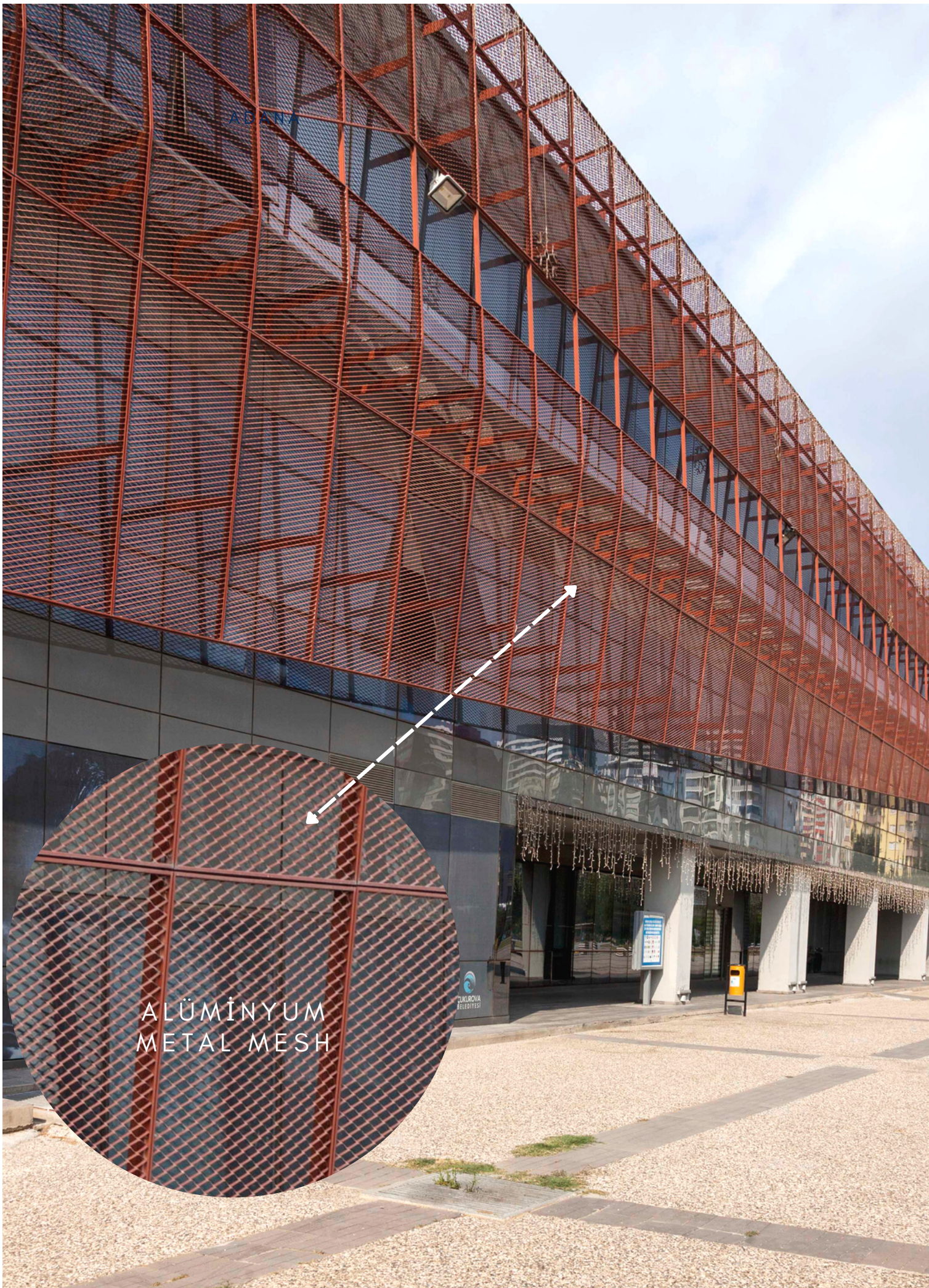
## PROJE BİLGİSİ

**PROJE ADI**  
TİCARET BORSASI ADANA

**İŞ VEREN**  
TİCARET BORSASI ADANA

**PROJE YILI VE KONUMU**  
2018 ADANA





ALÜMİNYUM  
METAL MESH



ÇUKUROVA  
BELEDİYESİ VE ORHAN KEMAL  
KÜLTÜR MERKEZİ  
ADANA

SKYLIGHT



PROJE TASARIMI

## PROJE BİLGİSİ

- PROJE ADI**  
ÇUKUROVA BELEDİYESİ ve  
Orhan Kemal Kültür Merkezi
- İŞ VEREN**  
ÇUKUROVA BELEDİYESİ
- TASARIM**  
MTF PROJE MİMARİ TASARIM
- PROJE YILI VE KONUMU**  
2012 ADANA



# GÜNEP

ZİYAPASA  
ADANA



## PROJE BİLGİSİ

**PROJE ADI**  
GÜNEP ZİYAPASA

**İŞ VEREN**  
GÜNEP GROUP

**TASARIM**  
MİMAR BARIŞ ALTIOK

**PROJE YILI VE KONUMU**  
2015 ADANA







# OMNIA NIŞASTA

İMAMOĞLU ÇİFTLİK EVİ



## PROJE BİLGİSİ

**PROJE ADI**  
OMNIA NIŞASTA ÇİFTLİK EVİ

**İŞ VEREN**  
OMNIA NIŞASTA

**TASARIM**  
MİMAR TÜLAY ÇOR

**PROJE YILI VE KONUMU**  
2022 İMAMOĞLU



# BİÇER PLAZA

İSKENDERUN



## PROJE TASARIMI

## PROJE BİLGİSİ



**PROJE ADI**  
BİÇER PLAZA



**İŞ VEREN**  
HASAN BİÇER İNŞAAT



**TASARIM**  
MİMAR YELDA PARLAR



**PROJE YILI VE KONUMU**  
2022 İSKENDERUN



# ADANA KULE

ADANA



## PROJE BİLGİSİ



**PROJE ADI**  
ADANA KULE



**İŞ VEREN**  
ÇELİKLER AŞ ve GÖKPINAR İNŞAAT



**TASARIM**  
Mimar Gizem ÇELİK



**PROJE YILI VE KONUMU**  
2019 ADANA



# AKSA

JENERATÖR  
ADANA



## PROJE BİLGİSİ

**PROJE ADI**  
AKSA JENERATÖR

**İŞ VEREN**  
AKSA HOLDİNG

**TASARIM**  
MİMAR NURAN KOCA

**PROJE YILI VE KONUMU**  
2014 ADANA



# PICASSO

ALIŞ VERİŞ MERKEZİ

CEYHAN



## PROJE BİLGİSİ



**PROJE ADI**  
PICASSO ALIŞ VERİŞ MERKEZİ



**İŞ VEREN**  
MÜSLÜM ŞENATEŞ



**TASARIM**  
TEMUR MİMARLIK



**PROJE YILI VE KONUMU**  
2011 CEYHAN









## PROJE BİLGİSİ

-  **PROJE ADI**  
ŞAHBAZLAR PAZ.SAN.TİC.AŞ
-  **İŞ VEREN**  
ŞAHBAZLAR PAZ.SAN.TİC.AŞ
-  **TASARIM**  
EGEMEN ALÜMİNYUM LTD.ŞTİ.
-  **PROJE YILI VE KONUMU**  
2018 ADANA



# MİRAMAR

GÖZEK İNŞAAT  
ADANA



## PROJE TASARIMI



## PROJE BİLGİSİ



**PROJE ADI**  
MİRAMAR



**İŞ VEREN**  
GÖZEK İNŞAAT - KİMTEKS TEKSTİL



**TASARIM**  
T-RENDER TASARIM ATÖLYESİ



**PROJE YILI VE KONUMU**  
2018 ADANA



**EN DEKOR**  
MOBİLYA  
ADANA

İŞ VEREN  
EN DEKOR MOBİLYA  
TASARIM  
TEMUR MİMARLIK  
PROJE YILI VE KONUMU  
2009 ADANA



**GÜNEP**  
İDARİ BİNA  
ADANA



İŞ VEREN  
GÜNEP GROUP

TASARIM  
INSIDE MİMARLIK

PROJE YILI VE KONUMU  
2008 ADANA

**GÜVENLİK**  
BİNASI





**SEA**  
TOWER  
MERSİN



## PROJE BİLGİSİ



**PROJE ADI**  
SEA TOWER



**İŞ VEREN**  
ÜNLÜ İNŞAAT



**TASARIM**  
EGEMEN ALÜMİNYUM LTD.ŞTİ.



**PROJE YILI VE KONUMU**  
2015 MERSİN



# ŞİRİN OTEL

ADANA



## PROJE BİLGİSİ

PROJE ADI  
ŞİRİN OTEL

İŞ VEREN  
ŞİRİN TURİZM

TASARIM  
ULVİ TEMUÇİN

PROJE YILI VE KONUMU  
2014 ADANA



# CASE ZAHİROĞULLARI ADANA





# BİÇER EVİ

HASAN BİÇER  
İSKENDERUN

İŞ VEREN  
HASAN BİÇER İNŞAAT  
TASARIM  
MİMAR YELDA PARLAR  
PROJE YILI VE KONUMU  
2022 İSKENDERUN



# KOLİN İNŞAAT SEFİNE TERSANESİ

YALOVA

İŞ VEREN  
KOLİN İNŞAAT  
TASARIM  
KOLİN İNŞAAT  
YILI VE KONUMU  
2010 YALOVA



# MEDLINE HASTANESİ

2. BLOK

İŞ VEREN  
ŞAL İNŞAAT  
TASARIM  
HEDEF PROJE  
YILI VE KONUMU  
2021 ADANA





# KARTEKS

TEKSTİL  
ADANA



## PROJE BİLGİSİ

**PROJE ADI**  
KARTEKS TEKSTİL İDARİBİNA

**İŞ VEREN**  
KARTEKS TEKSTİL

**TASARIM**  
EGEMEN ALÜMİNYUM

**PROJE YILI VE KONUMU**  
2004 ADANA



# ALTIN ATEŞ

GROUP ANTAKYA

İŞ VEREN  
ALTIN ATEŞ GROUP  
TASARIM  
MİMAR PINAR YÖRENÇ  
PROJE YILI VE KONUMU  
2022 ANTAKYA



# LİMKON GIDA

LİMAK İNŞAAT-ADANA

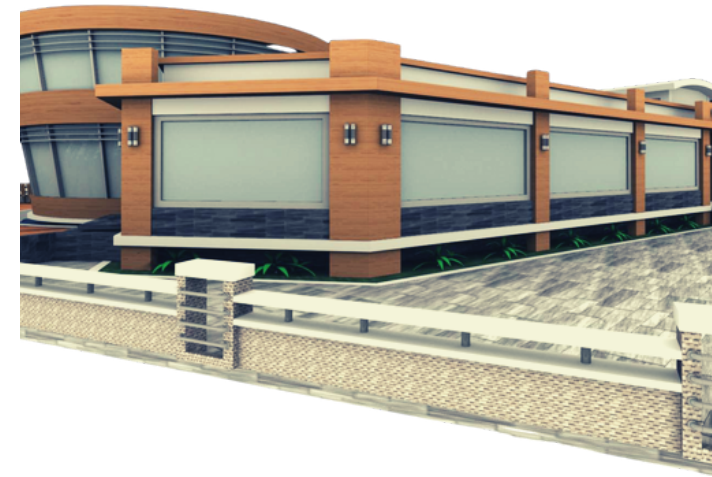




**KAZANCILAR**  
RESTORANT  
ADANA



PROJE TASARIMI



**PROJE BİLGİSİ**



**PROJE ADI**

KAZANCILAR RESTORANT



**İŞ VEREN**

KAZANCILAR RESTORANT



**TASARIM**

INSIDE MIMARLIK



**PROJE YILI VE KONUMU**

2008 ADANA





PROJE TASARIMI

## PROJE BİLGİSİ



**PROJE ADI**  
BOR İNŞAAT İDARI BİNA



**İŞ VEREN**  
ÖMER FARUK SAKARYA



**TASARIM**  
BOR İNŞAAT



**PROJE YILI VE KONUMU**  
2019 ADANA





**KOMCERO**  
AYAKKABI  
ADANA



PROJE TASARIMI

## PROJE BİLGİSİ

**PROJE ADI**  
KOMCERO AYAKKABI İDARİ BİNA

**İŞ VEREN**  
KOMCERO ŞAHİN AYAKKABI

**TASARIM**  
MA MİMARLIK

**PROJE YILI VE KONUMU**  
2020 ADANA



# YOLBULAN BAŞTUĞ.AŞ

OSMANİYE

**İŞ VEREN**  
YOLBULAN BAŞTUĞ AŞ

**TASARIM**  
MİMAR UFUK TENNİOĞLU

**PROJE YILI VE KONUMU**  
2014 OSMANİYE

# GTB

GAZİANTEP  
TİCARET BORSASI

**İŞ VEREN**  
ŞERBETCİ MİMARLIK

**TASARIM**  
ŞERBETCİ MİMARLIK

**PROJE YILI VE KONUMU**  
2020 GAZİANTEP







PROJE TASARIMI



**PROJE BİLGİSİ**

- PROJE ADI**  
DURMAZ ÇELİK
- İŞ VEREN**  
DURMAZ ÇELİK San.Tic.Ltd.Şti
- TASARIM**  
MİMAR BETÜL TEKEREKOĞLU
- PROJE YILI VE KONUMU**  
2020 GAZİANTEP









## **PROJE BİLGİSİ**



**PROJE ADI**  
EMERALD BANK



**İŞ VEREN**  
EMERALD BANK



**TASARIM**  
MİMAR FİKRET GÜRAKIN



**PROJE YILI VE KONUMU**  
2012 ERBİL / IRAK





EGEMEN ALÜMİNYUM SKYLIGHT



MODÜLER OFİS BÖLME SİSTEMİ

İŞ VEREN  
HASAN BİÇER İNŞAAT  
TASARIM  
SERBETÇİ MİMARLIK  
PROJE YILI VE KONUSU  
2020 GAZİANTEP



EGEMEN ALÜMİNYUM SKYLIGHT



GÜNEŞ KIRICI SİSTEMİ

İŞ VEREN  
HASAN BİÇER İNŞAAT  
TASARIM  
SERBETÇİ MİMARLIK  
PROJE YILI VE KONUSU  
2020 GAZİANTEP



## İLETİŞİM

**EGEMEN ALÜMİNYUM LTD.ŞTİ.**

- + 90 322 428 38 94
- + 90 533 653 60 84
- www.egemenaluminium.com
- info@egemenaluminium.com
- Yenidoğan mah. Demirciler sitesi  
2106 sk.no:7 Yüreğir / Adana - Türkiye

**EGEMEN**



egemenaluminium

## İLETİŞİM

**ESYSTEM ALÜMİNYUM LTD.ŞTİ.**

- + 90 322 888 17 77
- + 90 533 310 31 64  
+ 90 533 599 21 31
- www.esystem.com.tr
- info@esystem.com.tr
- Yenidoğan mah. Demirciler sitesi  
2104 sk.no:3 Yüreğir / Adana - Türkiye

**ESYSTEM**



esystemaluminium

## İLETİŞİM

**ETOZBOYA TESİSİ**

- + 90 322 428 38 94
- + 90 535 454 56 49
- www.etozboya.com
- info@etozboya.com
- Yenidoğan mah. Demirciler sitesi  
2106 sk.no:7 Yüreğir / Adana - Türkiye

**ETOZBOYA**



etozboya



www.egroup.com.tr



